



МИНИСТЕРСТВО ОБРАЗОВАНИЯ И НАУКИ  
ТАМБОВСКОЙ ОБЛАСТИ

09.02.2023

П Р И К А З  
г. Тамбов

№ 308

Об утверждении проекта зонирования и дизайна центров образования естественно-научной и технологической направленностей «Точка роста», создаваемых на базе общеобразовательных организаций Тамбовской области, расположенных в сельской местности и малых городах, в 2023 году

В целях достижения результата «В общеобразовательных организациях, расположенных в сельской местности и малых городах, созданы и функционируют центры образования естественно-научной и технологической направленностей» регионального проекта «Современная школа» национального проекта «Образование», в соответствии с в соответствии с методическими рекомендациями (информационное письмо Министерства просвещения РФ от 25.11.2022 №ТВ-2610/02) и письмом ФГАУ «Центр просветительских инициатив Министерства просвещения Российской Федерации» «О согласовании дизайн-проекта и проекта зонирования центров «Точка роста» от 03.02.2023 г. №100/0302-07, ПРИКАЗЫВАЮ:

1. Утвердить проект зонирования и дизайна помещений центров образования естественно-научной и технологической направленностей «Точка роста» согласно приложению.

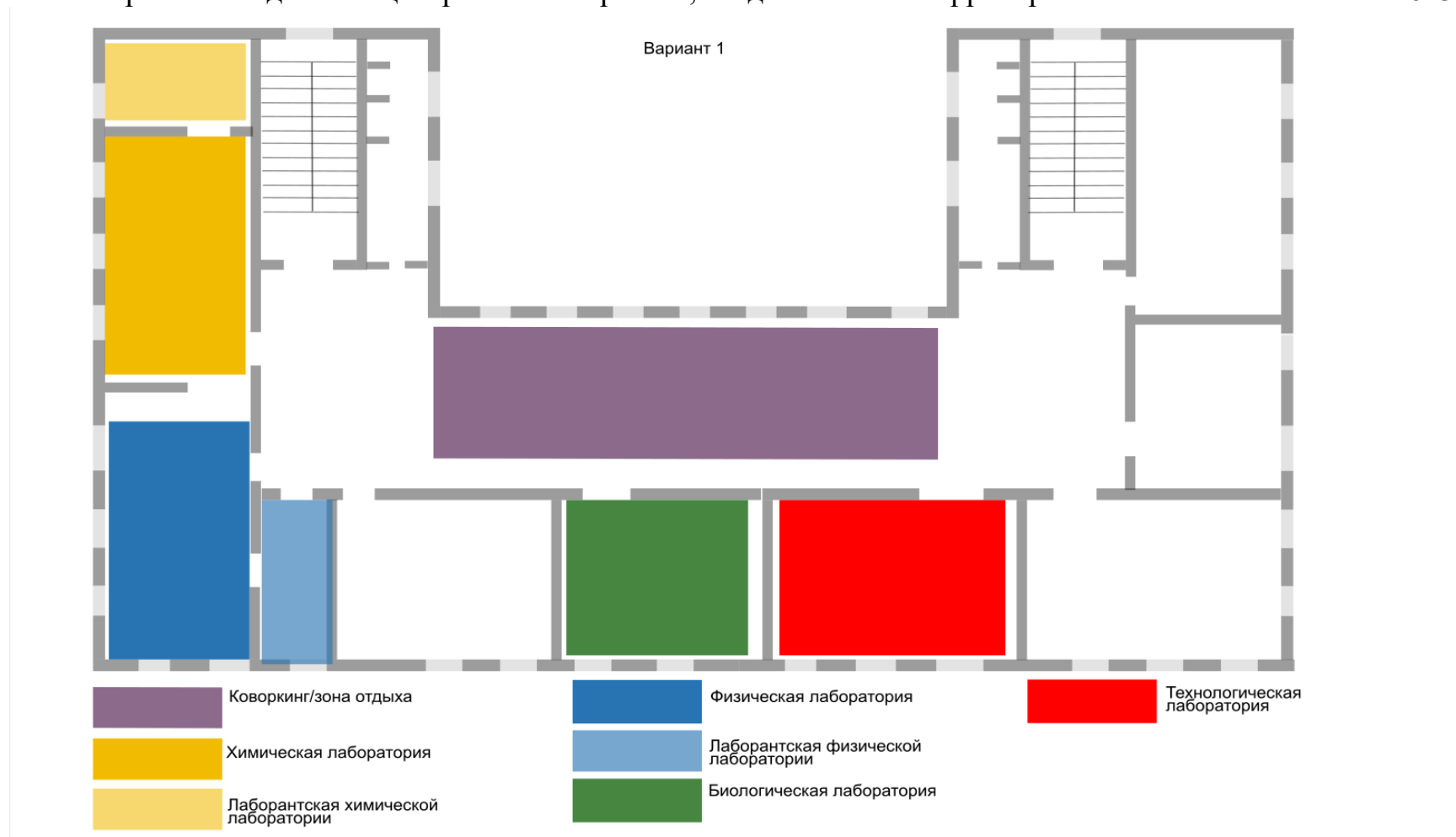
2. Контроль за исполнением приказа возложить на заместителя министра-начальника управления общего образования и регламентации образовательной деятельности Мордовкину Н.В.

И.о. министра образования и науки  
Тамбовской области

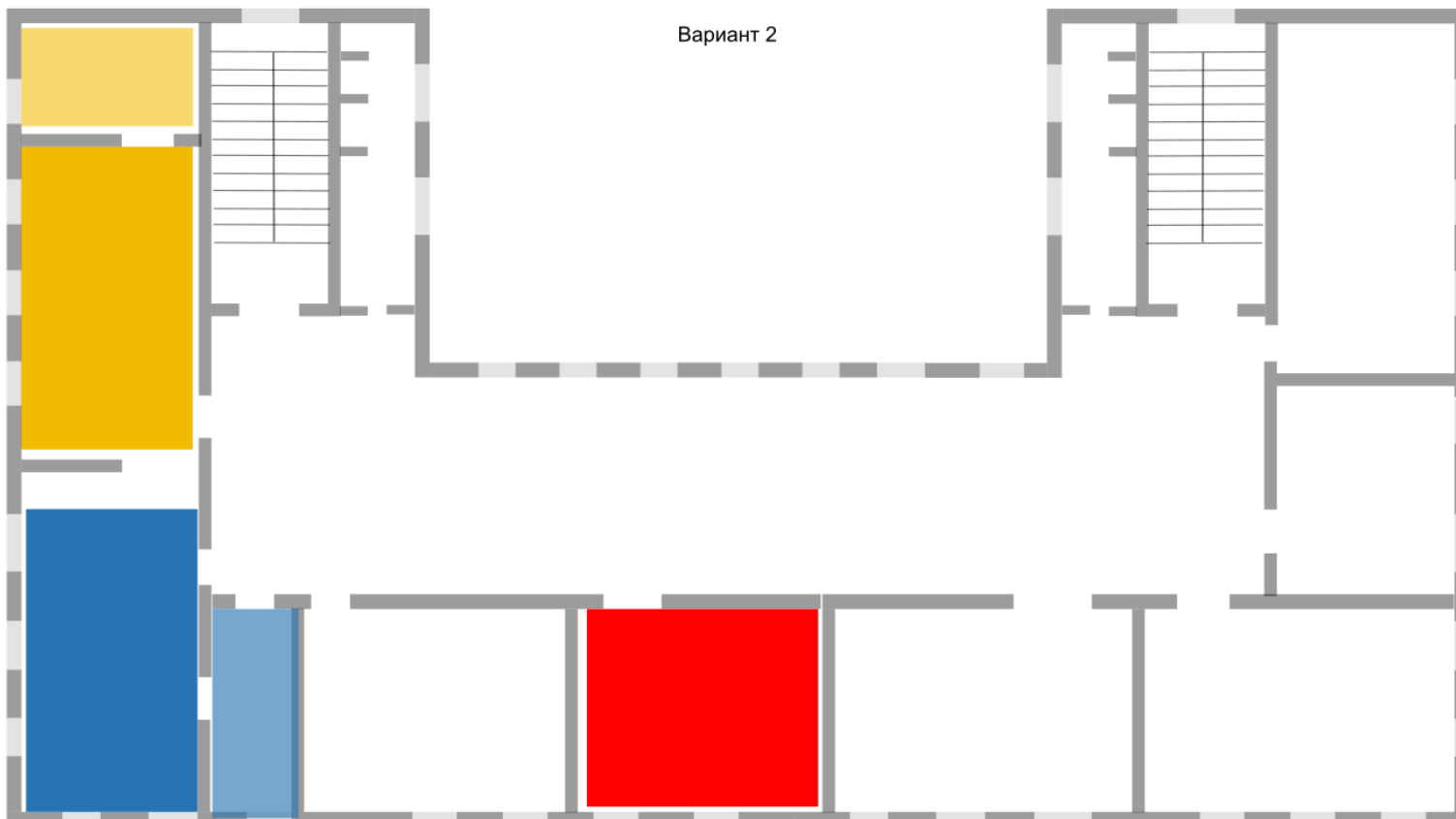


Т.П. Котельникова

Проект зонирования и дизайна центров «Точка роста», создаваемых на территории Тамбовской области в 2023 году



Вариант 2



Химико-биологическая лаборатория

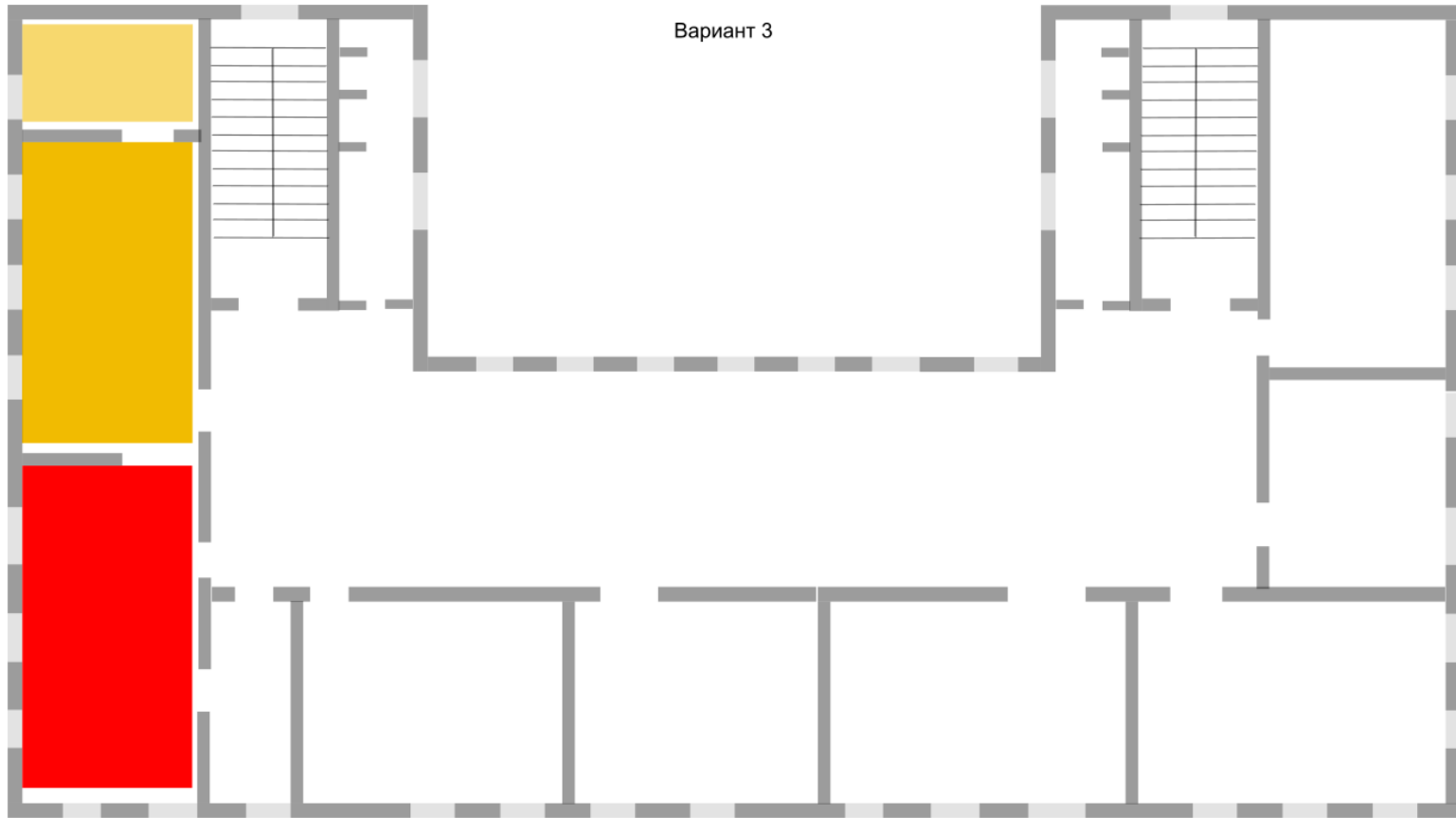
Физическая лаборатория

Технологическая лаборатория

Лаборантская химико-биологической лаборатории

Лаборантская физической лаборатории

Вариант 3



Естественнонаучная лаборатория

Лаборантская естественнонаучной лаборатории

Технологическая лаборатория

## Для всех помещений (кроме зоны отдыха). Рекомендации

Рулонные жалюзи  
(цвет - белый или  
светло-серый)



Двери  
простые  
ламинированные



Потолок - окрашенный потолок (белый) с  
накладными светильниками



или подвесной потолок со скрытыми  
креплениями



или  
Потолок плюс светильники: армстронг  
1200x600, скрытая система монтажа

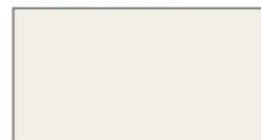


Пол - светло-серый (однотонное  
полимерное покрытие или однотонный коммерческий линолеум).  
Плинтусы из металла, МДФ, дерева с прямоугольным профилем



### Основные цвета

RAL 9010  
чистый белый



RAL 7044  
серый шелк



### Акцентные цвета

RAL 9011  
графитовый черный



RAL 6017  
майский зеленый



RAL 1023  
транспортно-желтый



RAL 5015  
небесно-синий



RAL 4001  
красно-сиреневый



Лаборатория по химии





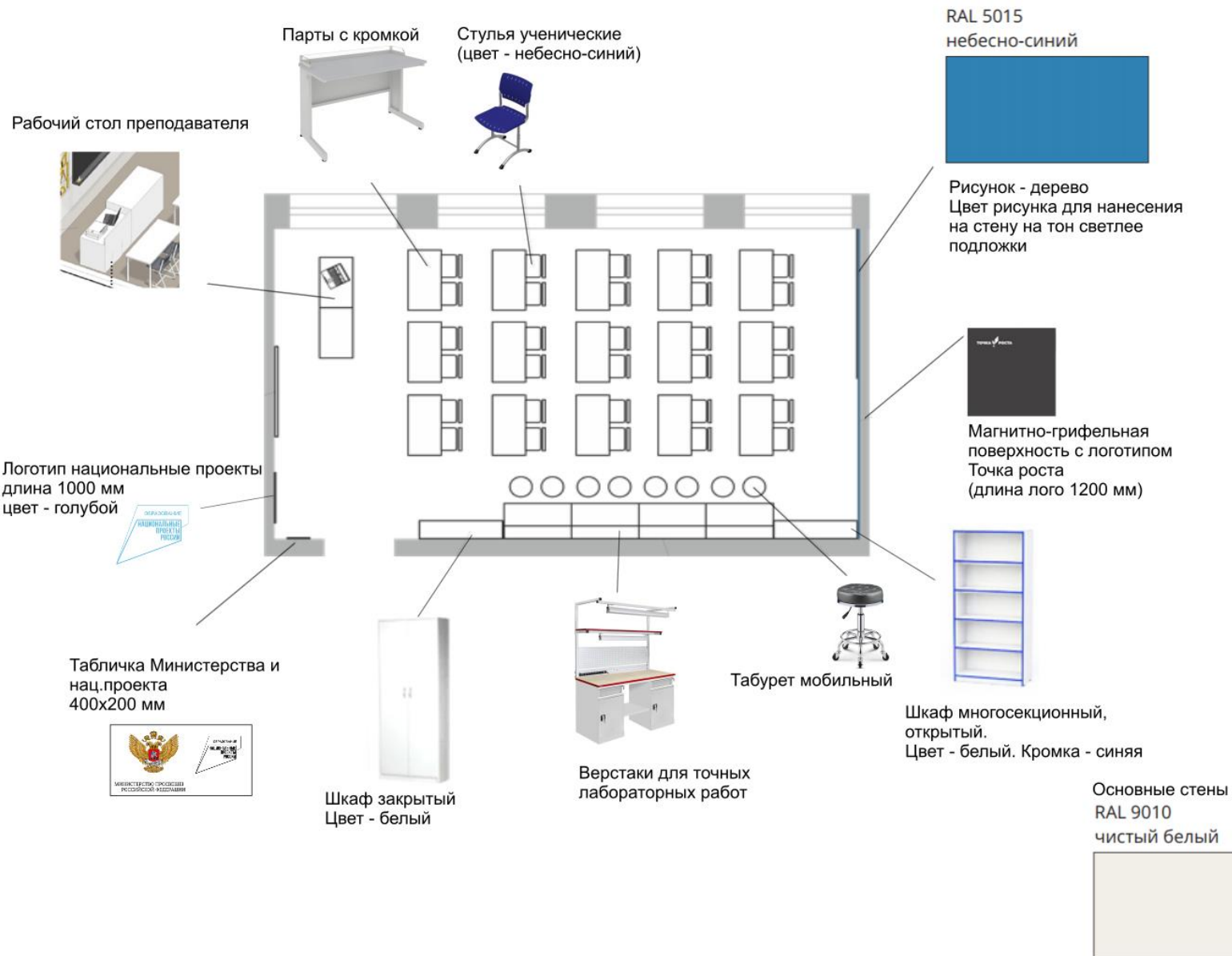


Лаборатория по физике





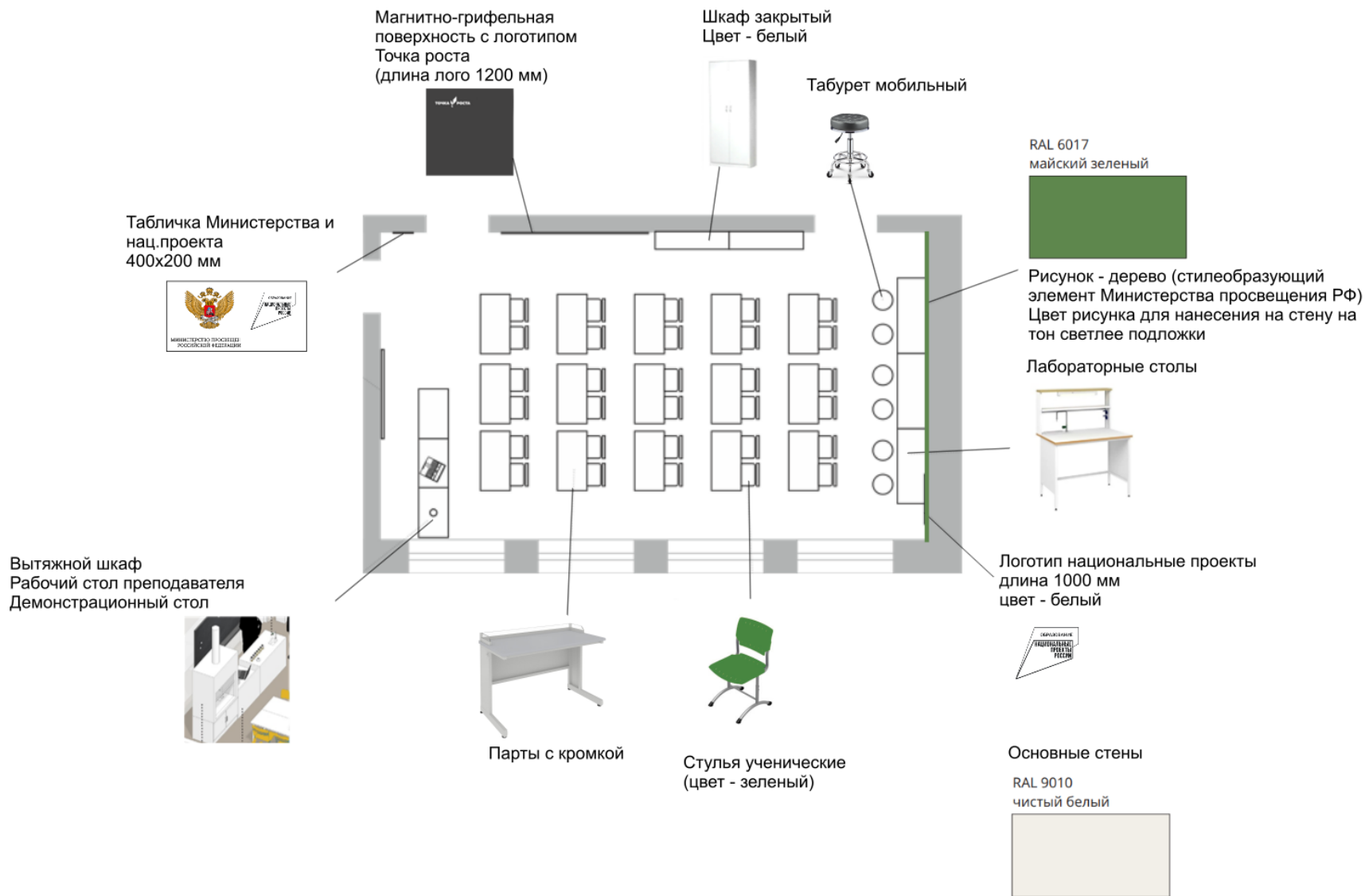
# Лаборатория по физике



Лаборатория по биологии



# Лаборатория по биологии



Зона отдыха



Зона отдыха

Рисунок - дерево (стилеобразующий элемент Министерства просвещения РФ)  
Цвет рисунка для нанесения на стену на тон светлее подложки

RAL 1023  
транспортно-желтый



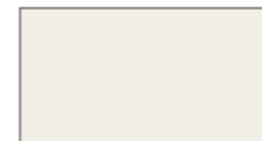
RAL 4001  
красно-сиреневый



Мягкие диваны-пуфы  
Цвет - желтый, сиреневый,  
серый



Основные стены  
RAL 9010  
чистый белый



## Информационные стенды и навигация

В холле школы размещается брендированный информационный стенд. В ячейках может размещаться информация на усмотрение администрации школы о «Точке Роста» данной школы: описание, фотографии, расписание, мероприятия, объявления и пр.

Рекомендуемые технические характеристики

размер: 1200×900 мм

материал: ПВХ (толщина 5-10 мм) с печатью и защитной ламинацией



При входе в помещения центра «Точка Роста» размещается навигационная табличка с полноцветным фирменным знаком «Точка Роста» на белом фоне.

Рекомендуемые технические характеристики

размер: 180 x 300 мм

материал: ПВХ (толщина 3–5 мм) с печатью и защитной ламинацией

крепления: на скрытых дистанционных держателях или вплотную к стене

